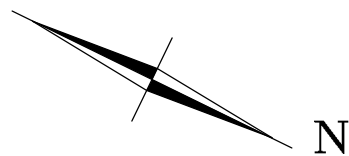
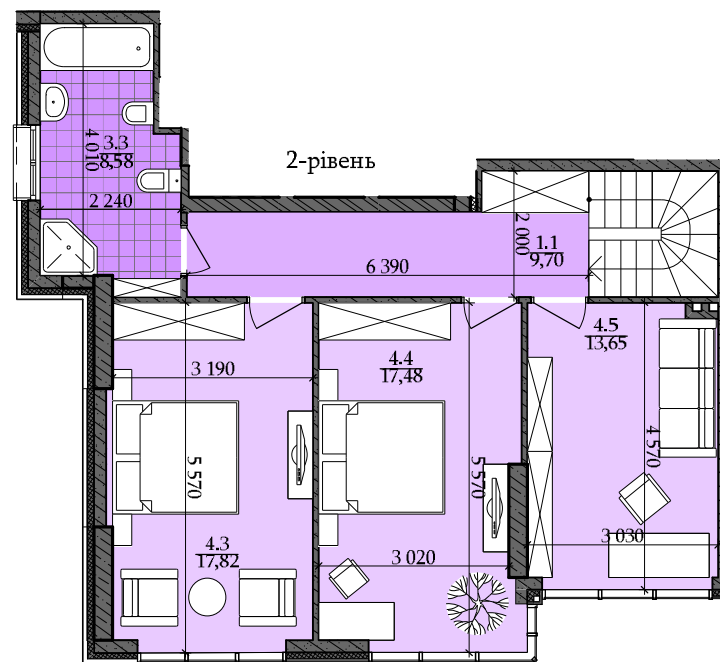
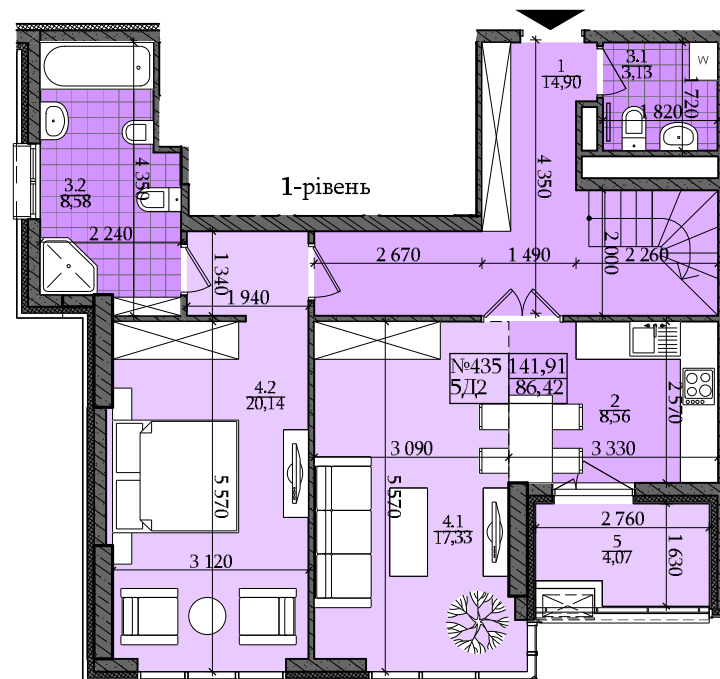


Тип	Номер прим.	Найменування	Площа, м2
БД2 №435			
	1	Передпокій	14,90
	1.1	Коридор	9,70
	2	Кухня	8,56
	3.1	Вбиральня	3,13
	3.2	Вбиральня	8,58
	3.3	Вбиральня	8,58
	4.1	Вітальня	17,33
	4.2	Спальня	20,14
	4.3	Спальня	17,82
	4.4	Спальня	17,48
	4.5	Кабінет	13,65
	5	Лоджія 4,07x0,5=	2,04
		Загальна площа квартири	141,91 м2
		Житлова площа квартири	86,42 м2



Ситуаційна схема

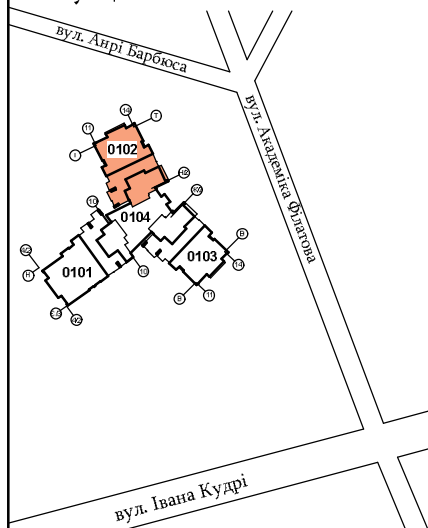
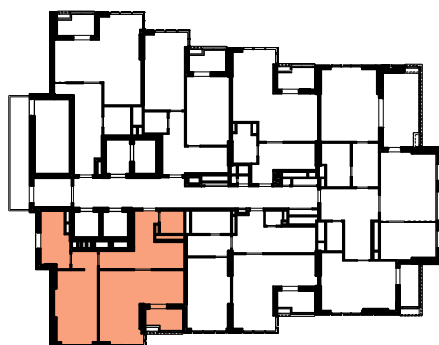


Схема поверху



Примітки: -висота поверхів від підлоги до стелі 2,98 м., крім позначених * та **.

Умовні позначення:
 №321 - номер квартири;
 1С, 2К, 3Д - тип квартири;
 * - висота поверху від підлоги до стелі h=2,68 м;
 ** - висота поверху від підлоги до стелі h=3,03 м;

Будівництво житлово-адміністративного комплексу з вбудованими та прибудованими приміщен. громадського і торгівельного призначення та підземним паркінгом на вул. Кудрі, 7 у Печерському р-ні м. Києва

Вежа 0102 23-24-й пов.	Квартира 5Д2	Аркуш 77
------------------------	--------------	-------------